

Date : 25.09.2009

Time : 17:00

Subject : COMMUNICATION NO: 2

Document No: 3.2

From : *The Clerk of the Course*

To : *All competitors/Crew Members*
Number of pages 3

INFORMATION SCRUTINEERING NON-PRIORITY DRIVERS

CUTTERS:

According to Art. 253.6.1, For rallies, two belt cutters must be carried on board at all times. They must be easily accessible for the driver and co-driver when seated with their harnesses fastened.

SEAT FIXINGS:

Appendix J / Article 253-16 states:

The seat supports must be fixed either:

- on the anchorage points for fixing seats used on the original car
- on the anchorage points for fixing seats homologated by the manufacturer as an Option Variant (in which case the original anchorage points may be removed)
- on anchorage points for fixing seats in conformity with drawing 253-65B (**see drawing 1 attached**).

SAFETY CAGES:

- All weldings, especially in the corners may be checked.

TURBOCHARGERS:

Turbocharger must be ready to seal before coming to pre-event scrutineering.

ENGINE BLOCK (non-priority drivers)

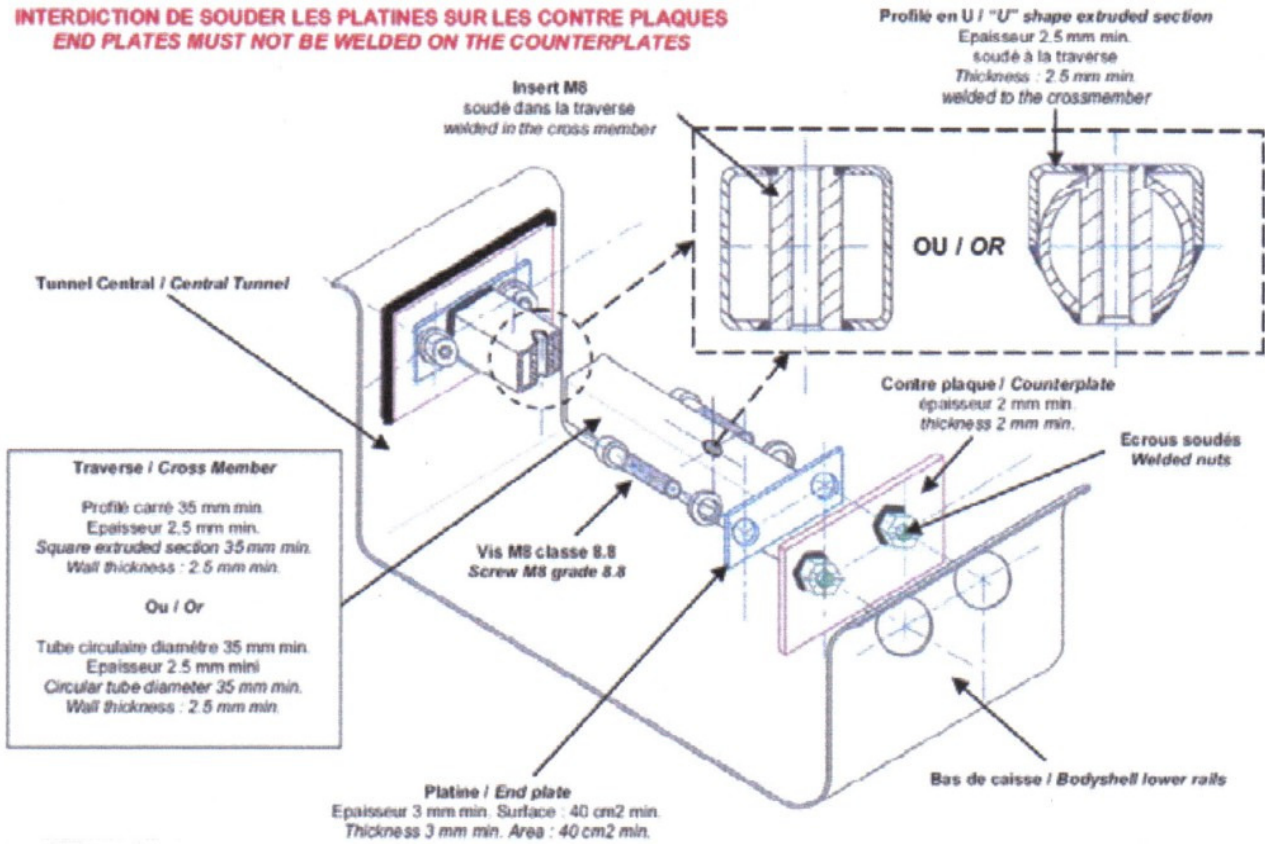
There must be a drill hole in a visible (when opening the bonnet) and solid part of the engine block to place the sealing wire (minimum diameter of the hole 3 mm). **See picture N° 1**

Engine block must be ready to seal before coming to pre-event scrutineering.

The bodywork will also be sealed with a special sticker

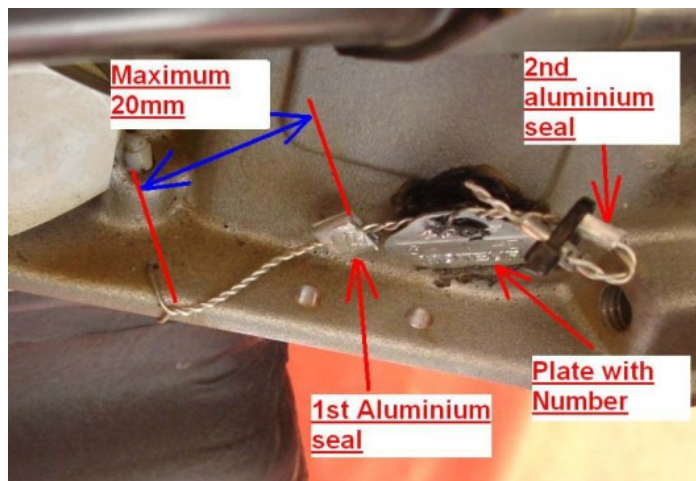
Drawing No1 / Dibujo n° 1

**INTERDICTION DE SOUDER LES PLATINES SUR LES CONTRE PLAQUES
END PLATES MUST NOT BE WELDED ON THE COUNTERPLATES**



Picture / Foto n° 1

Engine block / Bloque motor



INFORMACIÓN VERIFICACIONES TÉCNICAS NO PRIORITARIOS

CUTTERS:

Según el Art. 253.6.1, en rallies, es obligatorio llevar a bordo del vehículo en todo momento dos cutters para cortar arneses. Estos deben encontrarse en un lugar de fácil acceso para el piloto y el copiloto estando éstos sentados y con los arneses abrochados.

FIJACIONES DE LOS ASIENTOS:

En el Anexo J / Artículo 253-16 se establece:

Los soportes deben estar fijados alternativamente:

- en los puntos de anclaje para la fijación de asientos utilizados en el vehículo original
- en los puntos de anclaje para la fijación de asientos homologados por el fabricante como una Variante Opcional (en cuyo caso los puntos de anclaje originales se podrán eliminar)
- en puntos de anclaje para la fijación de asientos de conformidad con el dibujo 253-65B (*véase dibujo 1 adjunto*).

ARCOS DE SEGURIDAD:

- Se podrán revisar todas las soldaduras, sobre todo en los rincones.

TURBOS:

Los turbos deberán estar preparados para el precintaje antes de pasar las verificaciones técnicas pre-evento.

BLOQUE MOTOR (Pilotos no-prioritarios)

Deberán realizar un taladro en una parte visible (al abrir el capó) y sólida del bloque del motor para colocar el alambre para precintarlo (diámetro mínimo del agujero 3 mm). **Véase foto nº 1**

El bloque de motor deberá estar preparado para el precintaje antes de pasar las verificaciones técnicas pre-evento.

También se precintará la carrocería con una pegatina especial.



Aman Barfull
Clerk of the Course
CD 3 CAT