

**Date** : 27.09.2007

**Time:** 17:00

**Subject** : COMMUNICATION NO :2

**Document No:** 3.2

---

**From** : *The Clerk of the Course*

**To** : *All competitors/Crew Members*  
*Number of pages 2 Attachments -*

---

## SCRUTINEERING INFORMATION

### Sealing of components:

Before entering the scrutineering all cars must have seal wires in visible place as defined.

### Engine block :

Drilled o casted hole and wire loop through a visible solid part of the block.

### Chassis :

Wire loop around a visible front strut support bar of the rollcage, or if it's not existing, some other tube of the rollcage. (both ends welded to another member)

**Gearbox & Transmission :** Through all seams where the unit can opened

**Turbochargers** : As described in Appendix "J"

**Spares** : As the parts mounted in the car.

The sealing wire must be wrapped no more than 20 mm from the hole and must have at least 8 cm loose ends to set the tag and seal. Please see attached photos.

\*\*\*\*\*

## INFORMACION VERIFICACIONES TÉCNICAS

### Precintaje de componentes:

Antes de acceder a las verificaciones técnicas todos los coches deberán tener colocados los alambres de precintaje colocados visiblemente, como se indica a continuación

### Bloque de motor:

Agujero perforado o de fundición y bucle de alambre a través de una parte visible y sólida del bloque.

### Chasis:

Bucle de alambre alrededor de una barra de soporte frontal de las barras antivuelco o, si no existe, algún otro tubo de las barras antivuelco (ambos extremos soldados a otra parte)

### Caja de cambios y transmisión:

A través de todas las uniones por las que se puede abrir la unidad

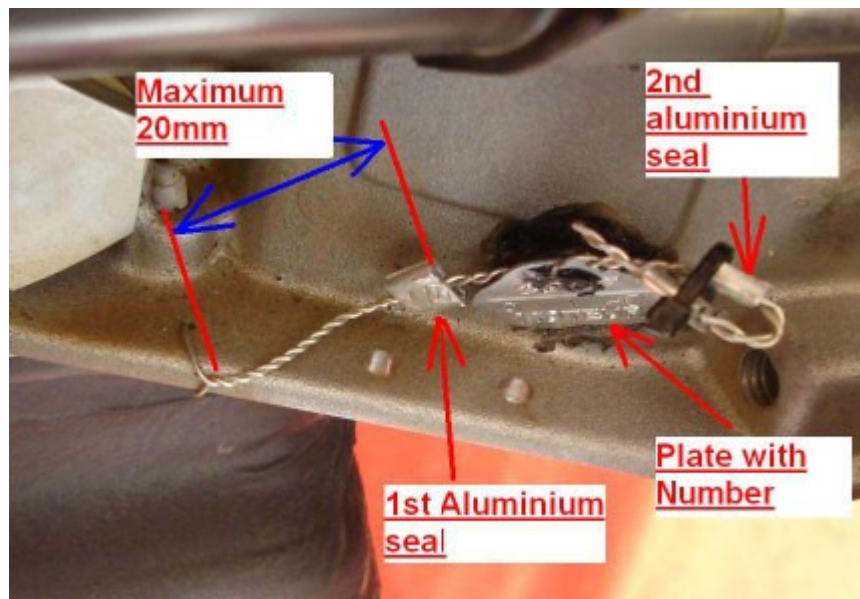
### Turbocompresores:

Como descrito en el Anexo "J"

**Recambios:** Igual que las piezas montadas en el coche

El alambre para el precintaje no deberá ser envuelto a más de 20mm del agujero y deberá tener por lo menos 8cm de extremos libre para colocar la etiqueta y el precinto. Véanse fotografías adjuntas.

**Engine Block / Ejemplo : Bloque motor**



**Chassis / Carroceria**



**Aman Barfull**  
**Clerk of the Course**  
DC- 3 – CAT